
Problemstellung

Das IT-Grundschutzhandbuch des Bundesamtes für Sicherheit in der Informationstechnik (BSI) ist der allgemein anerkannte Leitfaden für die präventive Gewährleistung eines angemessenen Niveaus der IT-Sicherheit in Behörden und Unternehmen. Es kombiniert Empfehlungen für Standard-Sicherheitsmaßnahmen für den niedrigen bis mittleren Schutzbedarf. Die Anwendung des IT-Grundschutzhandbuches ermöglicht die effiziente Erstellung und Umsetzung von IT-Sicherheitskonzepten. Das in diesem Zusammenhang vom BSI angebotene Programm „GSTOOL“ unterstützt Sie bei der Erstellung des IT-Sicherheitskonzeptes auf der Grundlage des IT-Grundschutzhandbuches (siehe <http://www.bsi.bund.de/gstool/index.htm>).

Grundlage für die Arbeit mit dem Programm sind Daten über die vorhandene IT-Technik, die als Struktur der Zielobjekte gespeichert werden. Die IT-Strukturanalyse und die automatische Übernahme der dabei gewonnenen Informationen wird durch das GSTOOL nicht unterstützt. Dies bedeutet, dass bei Einsatz des GSTOOLS eine wiederholte Erfassung der Informationen notwendig ist.

Lösung

Die Daten zur IT-Technik werden im Rahmen der allgemeinen Bestandsverwaltung mit dem Programm „Inventar“ der Fa. Stella Systemhaus bereits erhoben. Mit der Zusatzkomponente „GSTOOL-Adapter“ können Sie die Datenbestände der beiden Systeme abgleichen. Die IT-Inventargüter werden einerseits als Zielobjekt in die GSTOOL-Datenbank eingetragen und nach der Grundschutz- Einstufung im GSTOOL wird andererseits die Einstufung im Programm „Inventar“ angezeigt.

Grundsätzlich wird den Bestandsgütern im Programm „Inventar“ das Merkmal „GS-Einstufung“ zugeordnet (s. Abb. 1.). Damit ist die Voraussetzung für den Datenaustausch zwischen den Systemen gegeben.

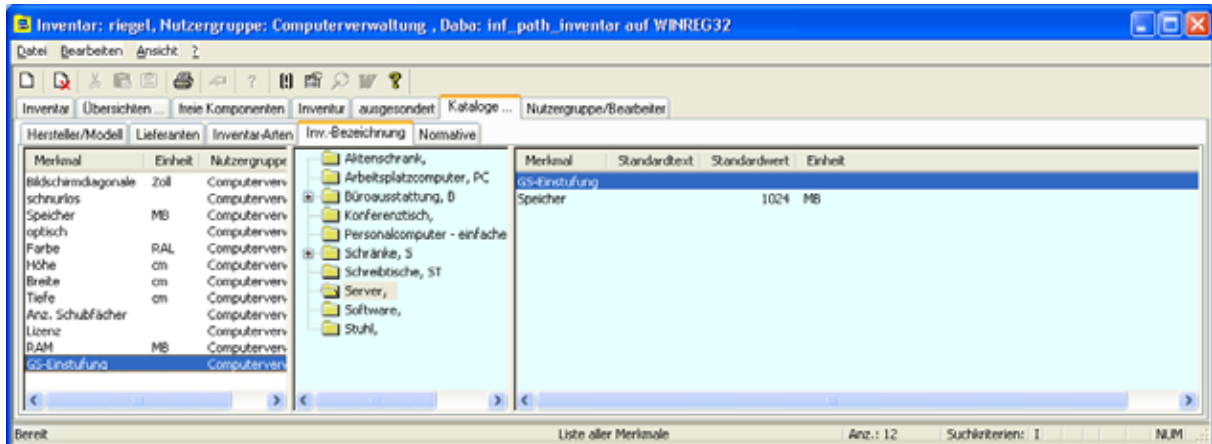


Abb1.: Definition des Merkmals „GS-Einstufung“

Die Komponente „GSTOOL-Adapter“ überträgt die Daten in die Datenbank des Programmes GSTOOL (s. Abb. 2). In das Feld „Name“ wird die Bezeichnung, in das Feld „Erläuterung“ Typ/Modell und in das Feld „Kürzel“ die Inventar-Nr. des Bestandsgutes zur eindeutigen Identifikation eingetragen.

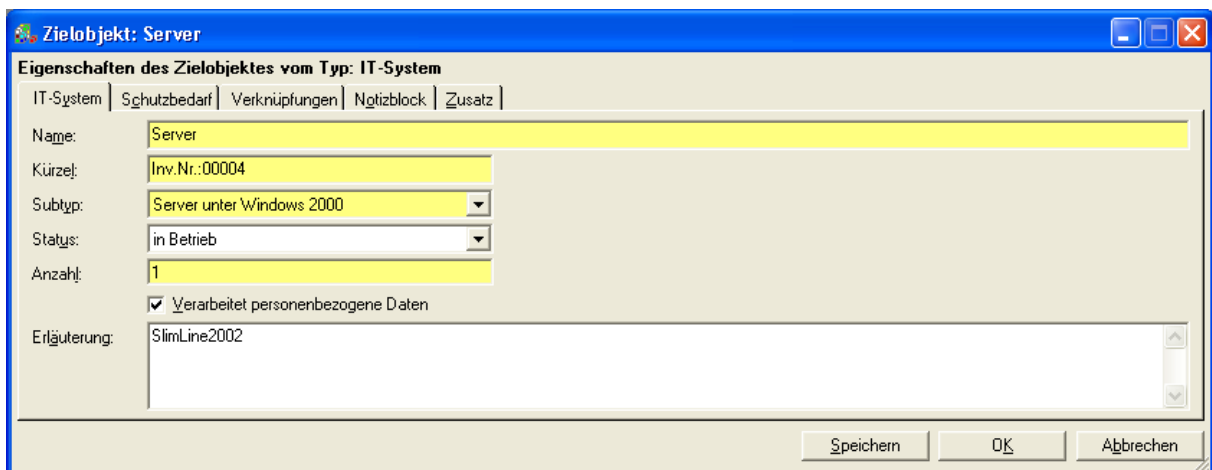
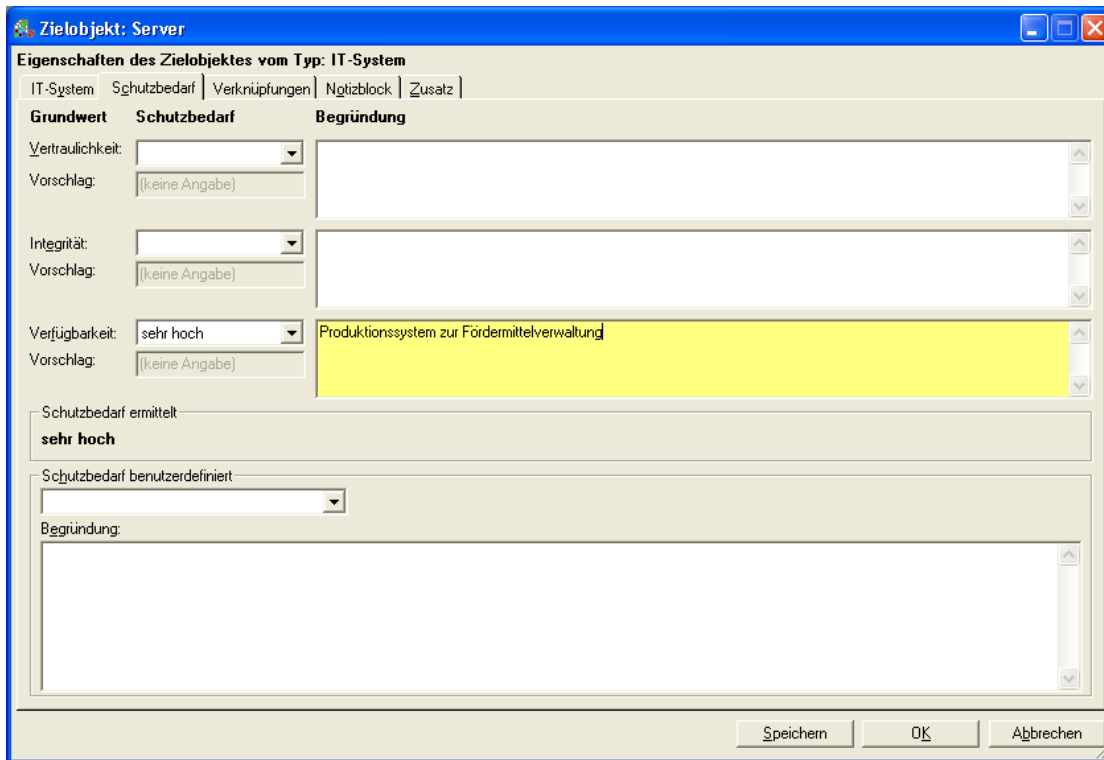


Abb2.: Definition des Merkmals „GS-Einstufung“

Die Grundschutz- Einstufung für die Bestandsgüter wird entsprechend den Regeln des IT-Grundschutzhandbuches vorgenommen (s. Abb. 3).



Zielobjekt: Server

Eigenschaften des Zielobjektes vom Typ: IT-System

IT-System | Schutzbedarf | Verknüpfungen | Ngitzblock | Zusatz

Grundwert	Schutzbedarf	Begründung
Vertraulichkeit: [Dropdown]	[keine Angabe]	[Empty]
Vorschlag: [keine Angabe]		
Integrität: [Dropdown]	[keine Angabe]	[Empty]
Vorschlag: [keine Angabe]		
Verfügbarkeit: sehr hoch		Produktionssystem zur Fördermittelverwaltung
Vorschlag: [keine Angabe]		

Schutzbedarf ermittelt
sehr hoch

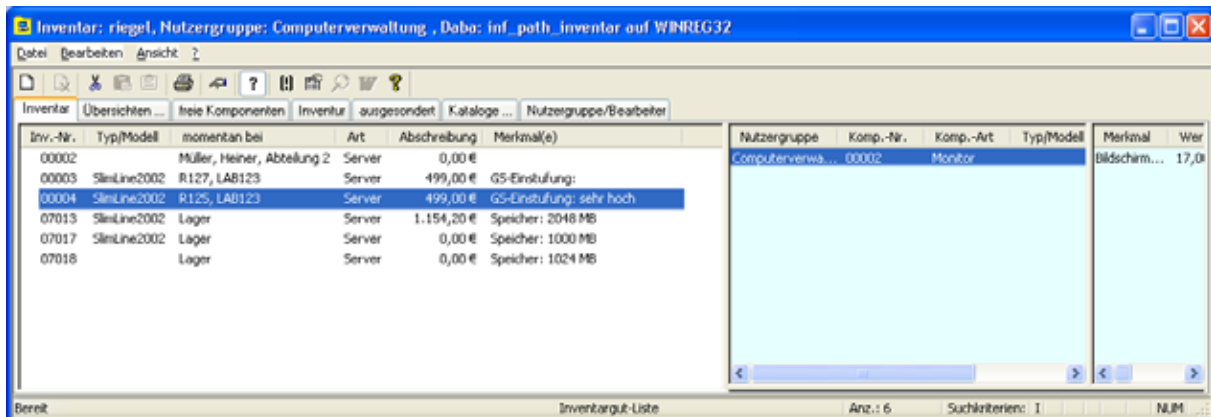
Schutzbedarf benutzerdefiniert
[Dropdown]

Begründung:
[Empty]

Speichern OK Abbrechen

Abb. 3: Grundschutz- Einstufung

Der „GSTOOL-Adapter“ liest die Grundschutz- Einstufungen der Bestandsgüter aus und trägt diese als Textwert in das Merkmal „GS-Einstufung“ ein (s. Abb. 4).



Inventar: riegel, Nutzergruppe: Computerverwaltung, Daba: inf_path_inventar auf WINREG32

Inventar	Übersichten...	freie Komponenten	Inventur	ausgesondert	Kataloge...	Nutzergruppe/Bearbeiter
Inventar						
Inv.-Nr.	Typ/Modell	momentan bei	Art	Abschreibung	Merkmale(s)	
00002		Müller, Heiner, Abteilung 2	Server	0,00 €		
00003	SlimLine2002	R127, LAB123	Server	499,00 €	GS-Einstufung:	
00004	SlimLine2002	R125, LAB123	Server	499,00 €	GS-Einstufung: sehr hoch	
07013	SlimLine2002	Lager	Server	1.154,20 €	Speicher: 2048 MB	
07017	SlimLine2002	Lager	Server	0,00 €	Speicher: 1000 MB	
07018	Lager		Server	0,00 €	Speicher: 1024 MB	

Bereit Inventarobjekt-Liste Anz.: 6 Suchkriterien: 1 NUM...

Abb. 4: Anzeige der Grundschutz- Einstufung im Inventar- Programm

Der Prozess des bidirektionalen Datenabgleichs erfolgt auf Anforderung des Bearbeiters.

Die Vorteile dieser Lösung sind:

- Im Programm GSTOOL müssen keine Bestands Güter zusätzlich erfaßt werden. Das Programm greift auf den tatsächlichen Bestand zurück. Der Aufwand zur Pflege der Daten wird reduziert.
- Im Inventar- Modul werden grundschtutzwürdige Bestands Güter angezeigt, sodass bei deren Ausleihe oder Aussonderung die entsprechenden Maßnahmen zum Grundschtutz getroffen werden können.

Kontakt :

Stella Systemhaus GmbH

Carolinenstr. 4

D-01097 Dresden

Tel.: (+49 351) 82 976-0

Fax: (+49 351) 82 976-38

e-mail: stella@stella-systemhaus.de